



Fauteuil de gynécologie électrique  
**Gamme FEMINA version 2**  
**FMV2-70-125-964**

**CARINA**  
Medical



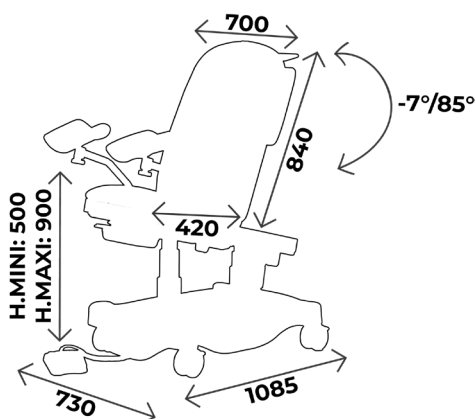
**CE**  
ISO 9001  
ISO 13485

## DESCRIPTION TECHNIQUE

- Fauteuil de gynécologie à hauteur variable électrique, 2 parties
- Commande : Télécommande manuelle multifonctions et pédale multifonctions
- Dossier réglable par vérin électrique, assise électriquement inclinable
- Position de Trendelenburg
- Sellerie en forme ergonomique de bonne densité 30kg/cm<sup>2</sup>, non-feu classée M1, épaisseur 8cm dont 2cm de mousse viscoélastique
- Equipé d'un bac inox, d'une paire de repose jambes et de 2 rails latéraux 25x10
- Tête ergonomique incluse en standard (non sérigraphiée)
- Piètement carterisé pour une hygiène optimale, coloris gris clair (RAL 7035)
- Sur 4 roulettes diam. 125mm avec freins

## DIMENSIONS

- Largeur 70cm
- Hauteur variable de 50 à 90cm
- Capacité de charge : 200kg en dynamique



### Vous aimerez aussi :

Réf. **FMV2-60-125-964** : Idem FMV2-60-125 mais largeur 60cm



## À SAVOIR

- ✓ Délai : 15 jours à réception commande
- ✓ Garantie : 5 ans (1 an pour la sellerie)

# ZOOM FEMINA VERSION 2 avec accessoires

**Fauteuil d'examen de gynécologie pratique et moderne,  
assurant le confort du patient et du médecin**



## ACCESSOIRES



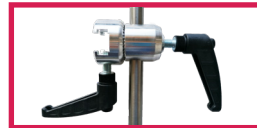
**ACC-FIXE**  
4 patins fixes



**RL-150**  
4 roulettes diam. 150mm  
Freinage centralisé



**ACC CAPOT**  
Peinture capot  
autre que le gris standard (7035)  
disponible en différents coloris



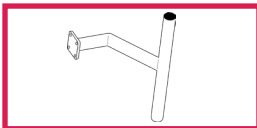
**ACC CLAMEDIAM16**  
Clameau de fixation en  
aluminium pour fixation  
sur rail 25x10, l'unité  
diam. 14mm, diam. 16mm



**ACC FEMINA02**  
Paire d'étriers  
sans clameau de fixation



**ACC FEMIN05-V2**  
Jambière amovible avec support,  
pour largeur 70cm



**ACC FEMINA01**  
Support colposcope



**ACC FEMINALEDN**  
Lampe lumière froide et étau  
Avec interrupteur sur la tête



**ACC BARRLITFEM02**  
Paire de barrières de lit  
escamotables pour largeur 70cm



**ACC 113FEMINA**  
Poignée de maintien  
et étaux de fixation



**ACC FEMINABAC02**  
Bac uro, capacité 3 litres  
avec tuyau d'écoulement



**ACC FEMINA06**  
Paire rails inox 25x10,  
fixation sur le dossier



**ACC FEMINAACCOU1**  
Paire d'accoudoirs et clameaux  
adaptables sur rail 25x10



**ACC 32012**  
Tige porte-sérum inox diam. 16mm  
2 crochets plastiques, sans étau



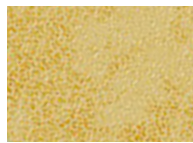
**ACC BATTERIE01**  
Batterie, autonomie de 20 cycles  
(1 cycle = 1x montée/ descente +  
1x montée/ descente du dossier)

# COLORIS SELLERIE

Sellerie non-feu  
classée M1

Pour les coloris de sellerie, vous avez le choix entre la gamme Classique et Urban  
sans plus value

## Revêtement : Sellerie Gamme Classique



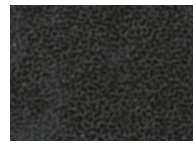
Arno



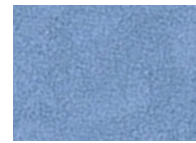
Garonne



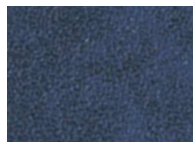
Potomac



Amour



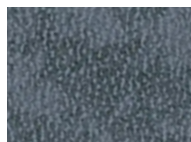
Mississippi



St Laurent



Rhône



Missouri



Seine



Amazone

## Revêtement : Sellerie Gamme Urban



Abysse



Cendre



Origan



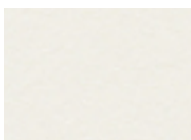
Géranium



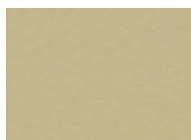
Réglisse



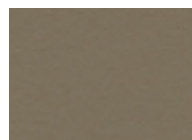
Prune



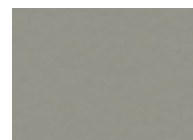
Perle



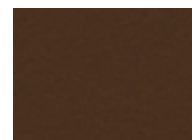
Ficelle



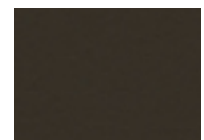
Terre



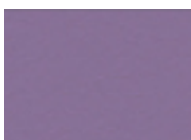
Béton



Chataigne



Chocolat



Pensée



Pétrole



Turquoise



Granny



Absinthe



Ananas



Orange



Fuschia



Tomate

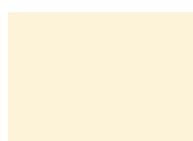
# COLORIS PIÈTEMENT

Toute la gamme FEMINA V2 a un capot coloris gris clair (RAL 7035) en standard  
Possibilité de changer le coloris de capot **avec plus value (option ACC CAPOT)**

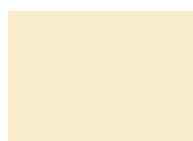
## *Piètement Peinture EPOXY*



RAL 9003



RAL 1013



RAL 1015



RAL 6019



RAL 6033



RAL 6000



RAL 5017



RAL 5002



RAL 5000



RAL 7035



RAL 7016



RAL 9005



RAL 1018



RAL 3020



RAL 3003

*Attention brillant*

**ARGENT**



## GUIDE D'ENTRETIEN

### ENTRETIEN QUOTIDIEN

- Sellerie : nettoyage à l'eau savonneuse uniquement (solvants proscrits), peut être désinfecté avec des produits tels que Phagosept Spray, Salvanios pH10 à 0,75% et Anios Surfaces Hautes, sans matière abrasive
- Piètement : nettoyage à l'eau savonneuse uniquement (solvants proscrits) sans matière abrasive

### GARANTIE

- Châssis : 5 ans
- Sellerie : 1 an



**CONTACT**

**CARINA**  
*Médical*

Parc d'entreprises Visionis  
278 rue de l'industrie  
01090 GUÉREINS- FRANCE

**SERVICE COMMERCIAL**

Tél: +33(0)4 74 66 69 49  
Fax: +33(0)4 74 66 69 50  
[commercial@carinamedical.com](mailto:commercial@carinamedical.com)