



Photo du modèle avec option ACCCOUSSIN-01: Coussin de tête,  
ACC150-MULT: 4 roues avec freinage centralisé diamètre 150mm et  
ACCMUL-RPIEDS: Repose pieds électrique + coussin

Fauteuil multi fonctions électrique  
Gamme MULTIKA Version 2  
**MULT-V2-75-ME2**

**CARINA**  
Medical



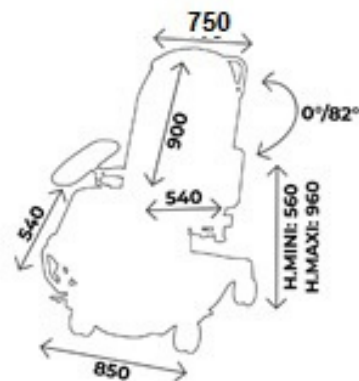
**CE**  
ISO 9001  
ISO 13485

## DESCRIPTION TECHNIQUE

- Fauteuil multifonctions à hauteur variable électrique, 3 parties
- Télécommande manuelle multifonctions avec 2 mémorisations de position (Position accueil assise et position transfert)
- Dossier et jambière réglables par vérins électriques
- Position de Trendelenburg
- Matelas monobloc, épaisseur 9cm (6cm de mousse HR35 +3cm de mousse viscoélastique à mémoire de forme)
- Equipé d'une paire de repose bras sur rotule, synchronisée avec le dossier, d'une barre de poussée côté tête et d'une paire de rails DIN 25x10mm pour fixation d'accessoires
- Piètement cartérisé pour une hygiène optimale, coloris gris clair (RAL 7035)
- Sur 4 roulettes diam. 125mm avec freinage indépendant

## DIMENSIONS

- Largeur 75cm, largeur hors tout 85cm
- Hauteur variable de 56 à 96cm
- Capacité de charge: 200kg en dynamique



### Vous aimerez aussi :

Réf. **MULT-V2-65-ME2**: Idem MULT-V2-75-ME2 mais largeur 65cm



### A SAVOIR

- ✓ Délai: 15 jours à réception commande
- ✓ Garantie: 5 ans (1 an pour la sellerie)

# ZOOM MULT-V2-75-ME2 avec accessoires

## ACCOUSSIN-01 ( option)

Coussin confort 50 x 40cm

Avec barre de poussée

Matelas monobloc  
Sellerie avec mousse viscoélastique  
pour un confort optimal

Paire d'accoudoirs sur  
rotule synchronisés avec le  
dossier

Rails DIN 25x10mm  
pour fixation accessoires

Télécommande manuelle  
multifonctions, fixation à droite  
ou à gauche

## ACCMUL-RPIEDS (option)

Repose pieds électrique  
avec coussin

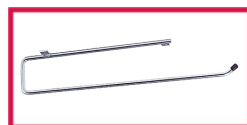
## ACC150-MULT ( option)

4 roulettes diam 150mm avec freinage centralisé, 2 pédales à l'avant du fauteuil  
et une barre de freinage à l'arrière

## ACCESSOIRES



**ACC MUL-BPPIEDS**  
Paire de poignées de poussée rétractables côté pieds



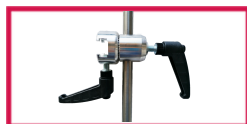
**ACC 125**  
Porte rouleau pour drap d'examen



**ACC BATTERIE01**  
Batterie autonomie de 20 cycles (1 cycle= 1 montée/descente + 1 x montée/descente du dossier)



**ACC COUSSIN-01**  
Coussin confort dimensions 50 x 40cm



**ACC CLAMEDIAM16**  
Clameau pour fixation sur rail DIN Diamètre 16mm



**ACC MULT-320INO1**  
Tige porte sérum 2 crochets plastiques réglable, sans clameau de fixation



**ACC 514-MULT75ME**  
Protection plastique jambière



**ACC MULTIK08-AM**  
Porte bouteille à oxygène avec sangles de fixation



**ACC 150-MULT**  
4 roulettes diamètre 150mm avec freinage centralisé



**ACC-MUL-RPIEDS**  
Repose pieds électrique avec coussin (non compatible avec paire poignées poussée côté pieds ACCMUL-BPPIEDS)



**ACC MULTIK02-PIED**  
Pédale d'urgence position de Trendelenburg rapide



**ACC EQUIPOTENT01**  
Prise équipotentialité



**ACC MUL-5ROUES**  
5ème roue pour optimiser les transferts et faciliter la mobilité du fauteuil



**ACC ROUE-MOTOR01**  
Assistance motorisée



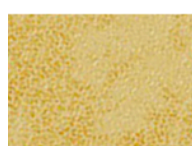
**ACC MULTIK22**  
Débrayage manuel du dossier

# COLORIS SELLERIE

Sellerie non-feu classée  
M1

*Pour les coloris de sellerie, vous avez le choix entre la gamme classique et la gamme urban  
sans plus value*

## *Revêtement: Sellerie Gamme Classique*



**Arno**



**Garonne**



**Potomac**



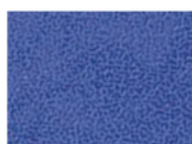
**Amour**



**Mississipi**



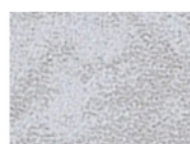
**St Laurent**



**Rhône**



**Missouri**



**Seine**



**Amazone**

## *Revêtement: Sellerie Gamme Urban*



**Abysse**



**Cendre**



**Origan**



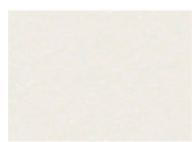
**Géranium**



**Réglisse**



**Prune**



**Perle**



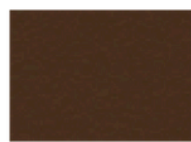
**Ficelle**



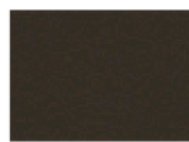
**Terre**



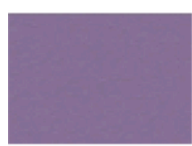
**Béton**



**Chataigne**



**Chocolat**



**Pensée**



**Pétrole**



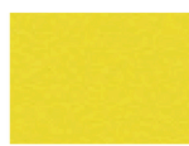
**Turquoise**



**Granny**



**Absinthe**



**Ananas**



**Orange**



**Fuschia**



**Tomate**



# GUIDE D'ENTRETIEN

## ENTRETIEN QUOTIDIEN

Sellerie : Nettoyage à l'eau savonneuse uniquement ( solvants proscrits), peut être désinfecté avec des produits tels que Phagosept Spray, Salvaniol ph10 à 0.75% et Anios Surfaces Hautes, sans matière abrasive

Piètement : Nettoyage à l'eau savonneuse uniquement ( solvants proscrits) sans matière abrasive

## GARANTIE

Châssis: 5 ans

Sellerie: 1 an



CONTACT

CARINA  
*Médical*

Parc d'entreprises Visionis  
278 rue de l'industrie  
01090 GUÉREINS- FRANCE

**SERVICE COMMERCIAL**

Tel: +33(0)4 74 66 69 49  
[commercial@carinamedical.com](mailto:commercial@carinamedical.com)